

LimeWire Paso a paso

(<http://pcpasoapaso.com.ar/limewire-paso-a-paso>)

LimeWire es un programa para compartir archivos mediante la [red Gnutella](#) muy similar al tan popular [Ares](#).



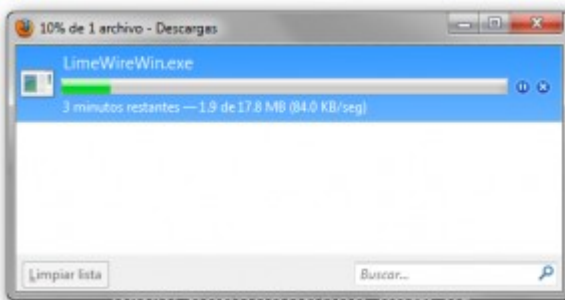
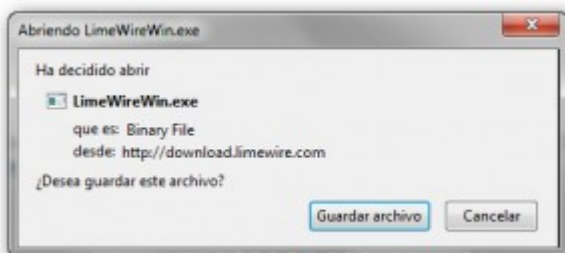
A través de este artículo vamos a ver como **descargar y configurar LimeWire** para dejarlo totalmente funcional y descargar lo que se nos ocurra.

Antes que nada debemos saber que hay 3 versiones de este programa, la versión PRO extendida, Pro y Basic (free), para este mini manual vamos a utilizar la versión Basic de LimeWire que debemos descargar [desde aquí](#).



Clic en "Download Now" y nos debería abrir una nueva ventana, esperamos hasta que nos salga el cuadro de diálogo de descarga, elegimos "guardar archivo" y esperamos que se descargue.

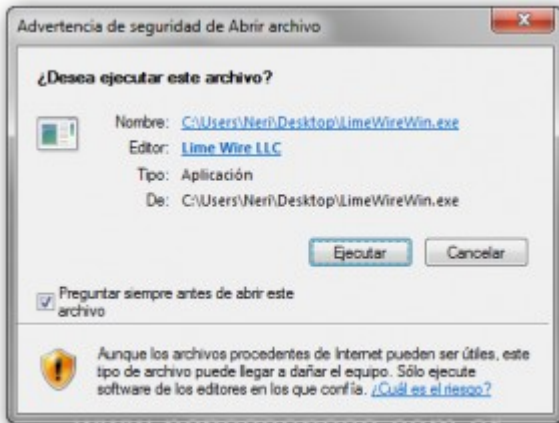
Nota: Antes de seguir, como siempre que publicamos un manual o lo que sea que tenga muchas imagenes dejamos disponible el enlace para descargarlo en formato pdf.

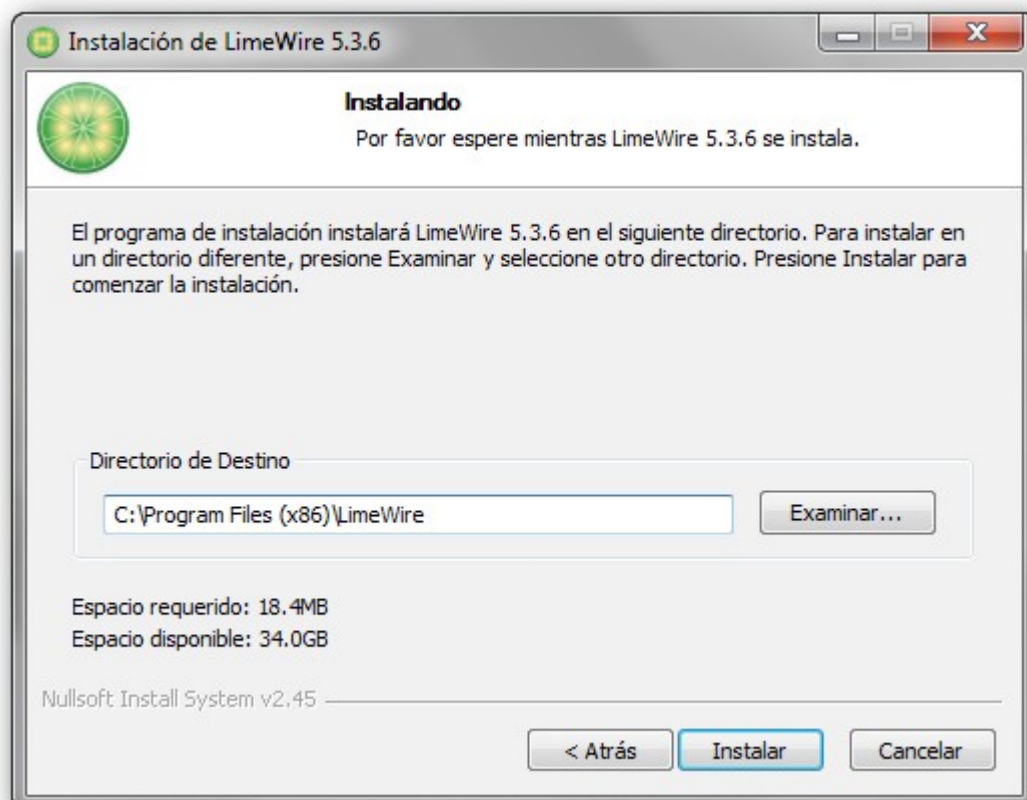


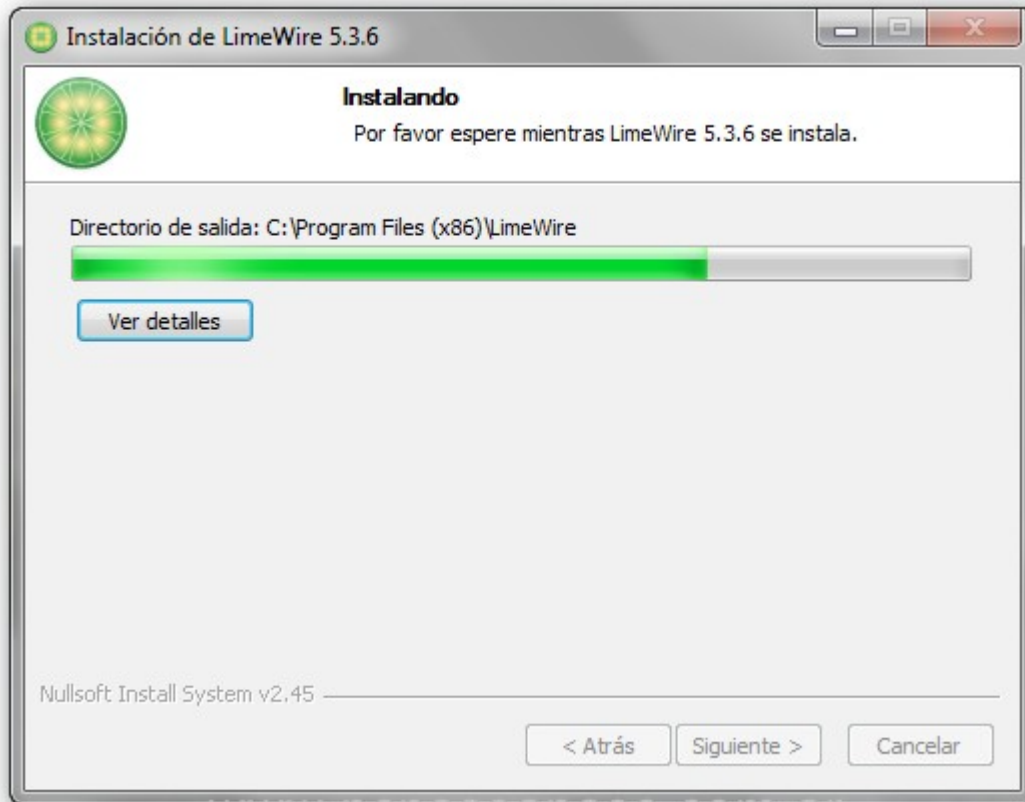
Ejecutamos el instalador..



Comenzamos la instalación:



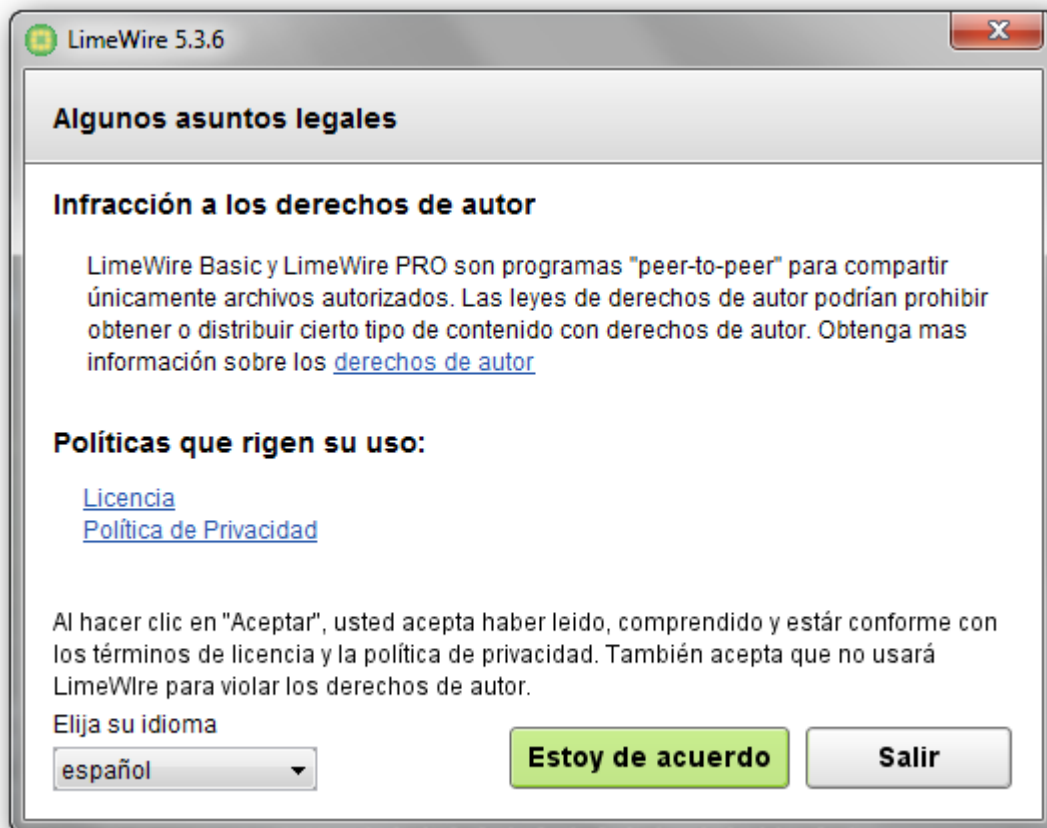




Terminamos la instalación y lo ejecutamos:



Aceptamos el acuerdo:



Configuramos un poco: (recomiendo que quede como la siguiente imagen)

Configuración - paso 1 de 2

Por favor, tome unos minutos para configurar estas opciones antes de seguir.

Asociaciones de archivos e Inicio

- Asociar archivos .magnet y .torrent con LimeWire
- Iniciar LimeWire al iniciar el sistema

Mejorar LimeWire

- Ayude a mejorar LimeWire enviándonos datos de uso anónimos

[Aprenda más](#)

Filtros de contenido

- No me permita descargar o subir archivos cuyos propietarios de derechos de autor han solicitado que no sean compartidos

[Aprenda más](#)

Todos los ajustes pueden ser cambiados después en Herramientas > Opciones

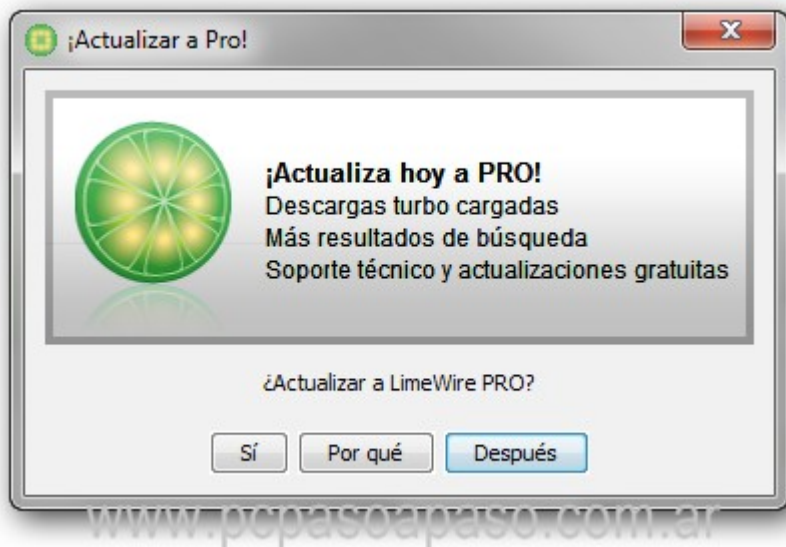
Continuar

www.pcpasoapaso.com.ar



(clic en la imagen para ampliar)

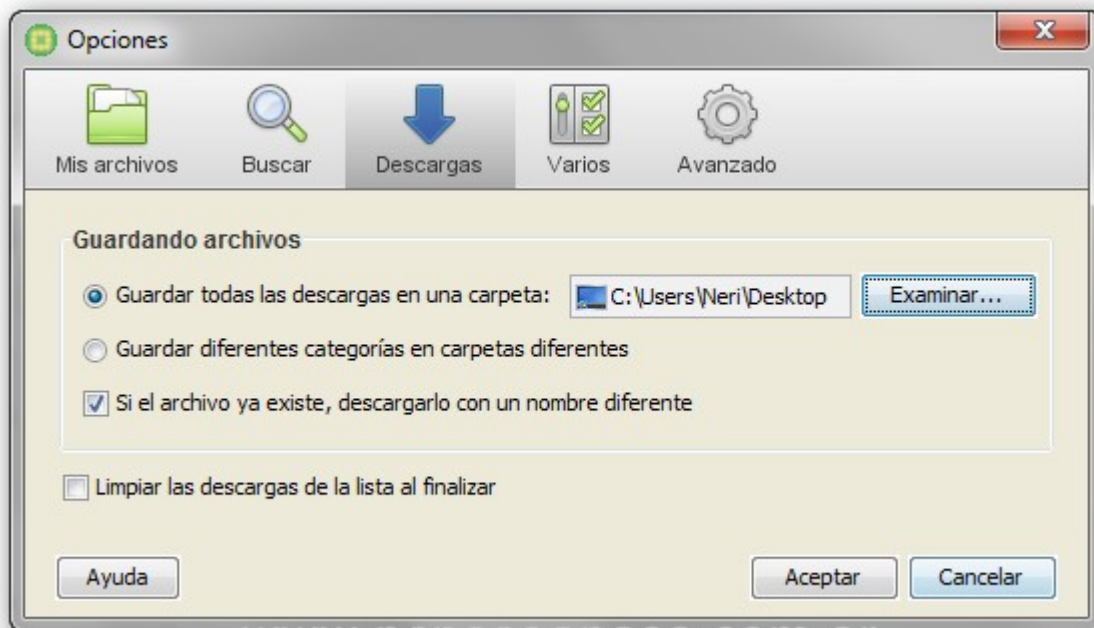
Cuando comienza el programa nos ofrece actualizarnos a la versión pro, si no deseamos eso damos clic a "Después" y seguimos.



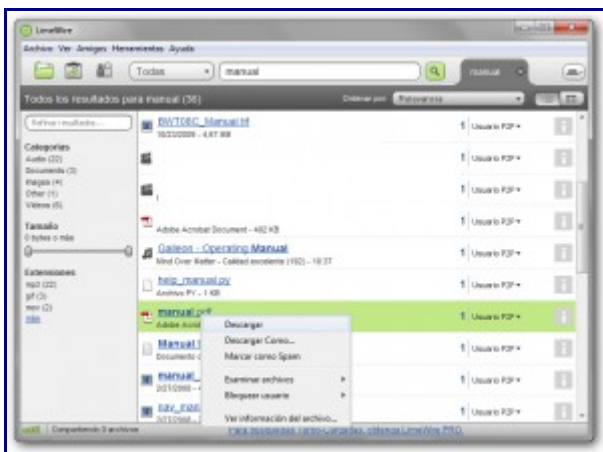
(clic en la imagen para ampliar)

Ya podemos comenzar a buscar lo que queremos descargar, les recomiendo que configuren la carpeta donde se guardarán los archivos que por defecto se guardan en C:\Users\usuario\Documents\LimeWire\Saved.

Para cambiar el lugar donde se guardan las descargas debemos ir a Herramientas -> Opciones -> Descargas y ahí elegimos la carpeta.

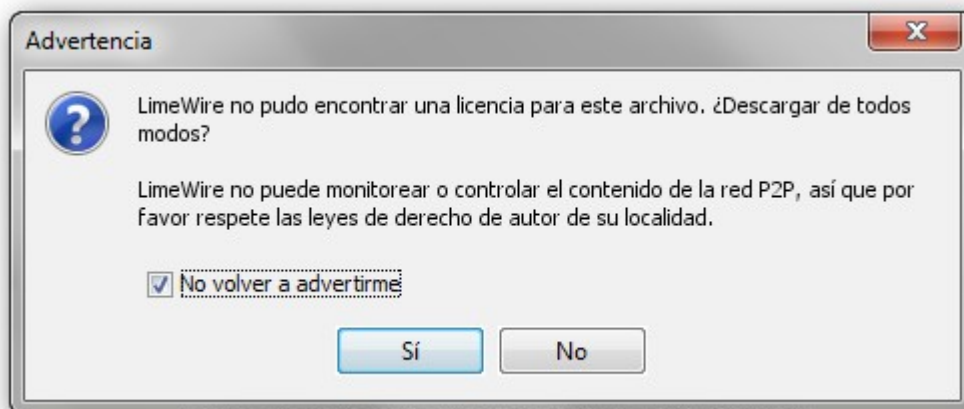


Ahora solo queda buscar lo que queremos descargar y descargarlo.



(clic en la imagen para ampliar)

En el ejemplo buscamos "Manual" y lo descargamos haciendo clic derecho y seleccionando "Descargar".





(clic en la imagen para ampliar)

Una vez que se completó la descarga vamos a la carpeta donde se guardó haciéndole clic derecho y elegimos "Localizar en disco".

